

## 牧野生涯学習市民センター・牧野北分館

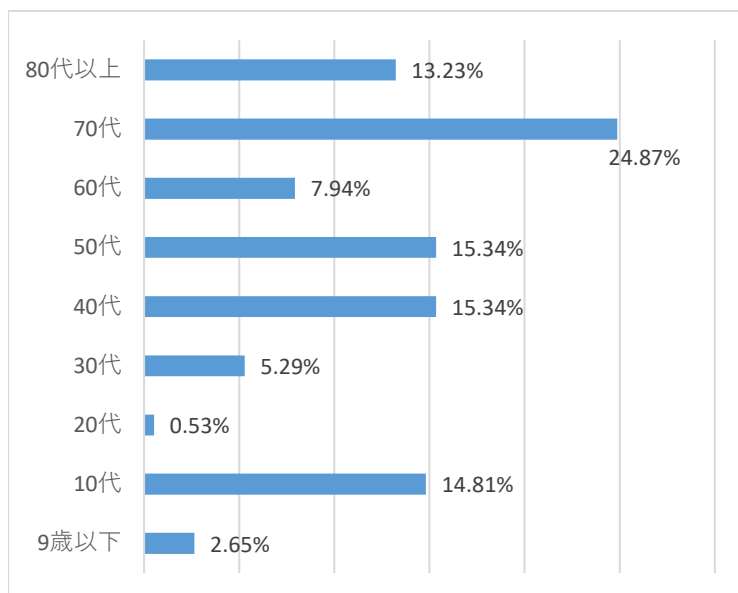
### ◆令和6年度 第1回「利用者アンケート」集計結果について◆

令和6年度8月15日～9月14日に実施致しました「利用者アンケート」に対して、たくさんのご回答をいただき、ありがとうございました。

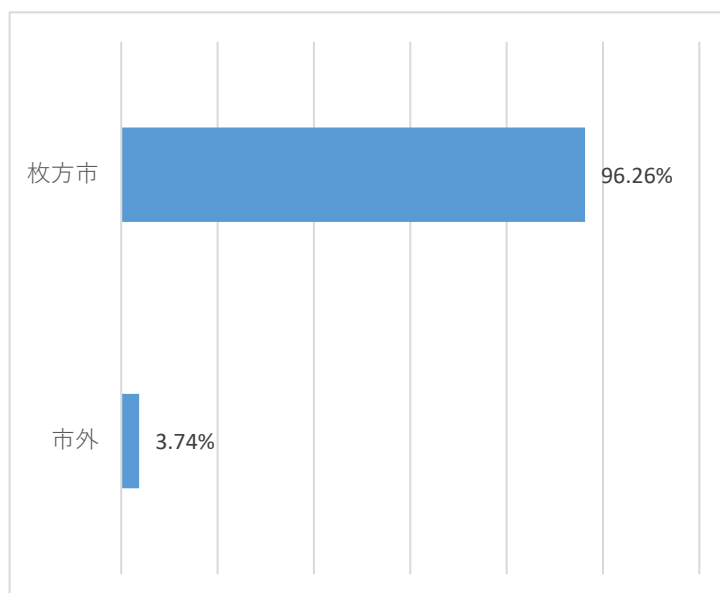
皆さまからいただきましたご意見・ご要望は、今後の運営に活かしてまいりたいと思います。

### アンケート集計結果 （回答数 189名）

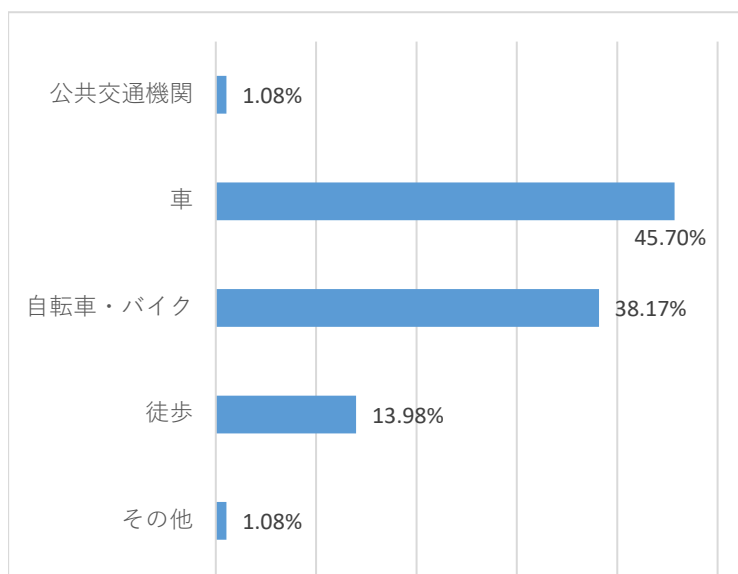
あなたの年齢をおしえてください。



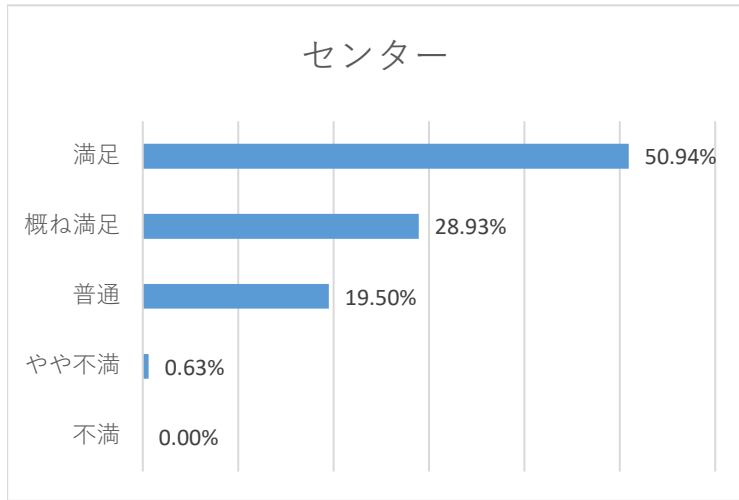
あなたのお住まいをおしえてください。



当施設までの主な交通手段を教えてください。



当センターの部屋やロビーなどを利用されていかがですか。



センター職員の窓口および業務対応はいかがですか。

